

## **APRIRSI ALL'ACCOGLIENZA FAMILIARE: UN'ESPERIENZA DI BENE PER TUTTI**

### **PERCORSO DI FORMAZIONE PER PERSONE INTERESSATE ALL'AFFIDO FAMILIARE**

Il corso si articola in **4 incontri che si svolgeranno on-line**  
dalle ore **20.00 alle 21.30** nelle seguenti serate:

#### **GIOVEDÌ 21 GENNAIO 2021**

l'Affido Familiare

#### **GIOVEDÌ 28 GENNAIO 2021**

Il bambino in affido e la sua famiglia di origine

#### **GIOVEDÌ 04 FEBBRAIO 2021**

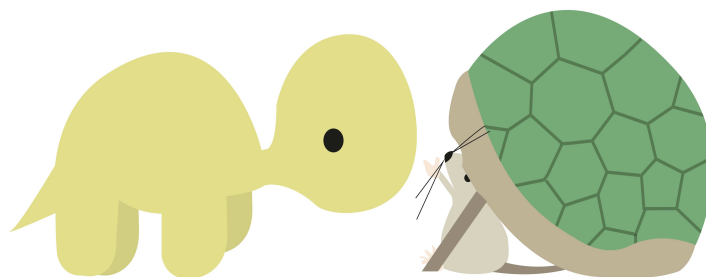
Le famiglie affidatarie tra fantasie e realtà

#### **GIOVEDÌ 11 FEBBRAIO 2021**

Serata di testimonianze con famiglia affidataria

Si chiede di confermare la partecipazione contattando il **CENTRO PER L'AFFIDO E LA SOLIDARIETÀ FAMILIARE DELLA SACCISICA** al seguente indirizzo mail  
[centroaffido@comune.piove.pd.it](mailto:centroaffido@comune.piove.pd.it)

Vi chiediamo di indicare i vostri dati e l'indirizzo mail a cui trasmettere il link per l'incontro entro il 18/01/2021. La piattaforma utilizzata verrà comunicata ai partecipanti in sede di iscrizione.



Gli operatori del CASF sono disponibili per informazioni e approfondimenti  
**tel .049/9709340 – [centroaffido@comune.piove.pd.it](mailto:centroaffido@comune.piove.pd.it) – [www.centroaffido.it](http://www.centroaffido.it)**

Il CASF della Saccisica è un servizio sovra-comunale gestito in forma associata tra i Comuni di:  
Arzzergrande, Casalserugo, Codevigo, Correzzola, Legnaro, Maserà di Padova, Piove di Sacco, Polverara,  
Pontelongo, Sant' Angelo di Piove di Sacco, Saonara.